

Dolany u Olomouce, okr. Olomouc, Olomoucký kraj

Středověký kartouzský klášter Vallis Josaphat

(80. léta 14. století až rok 1425)



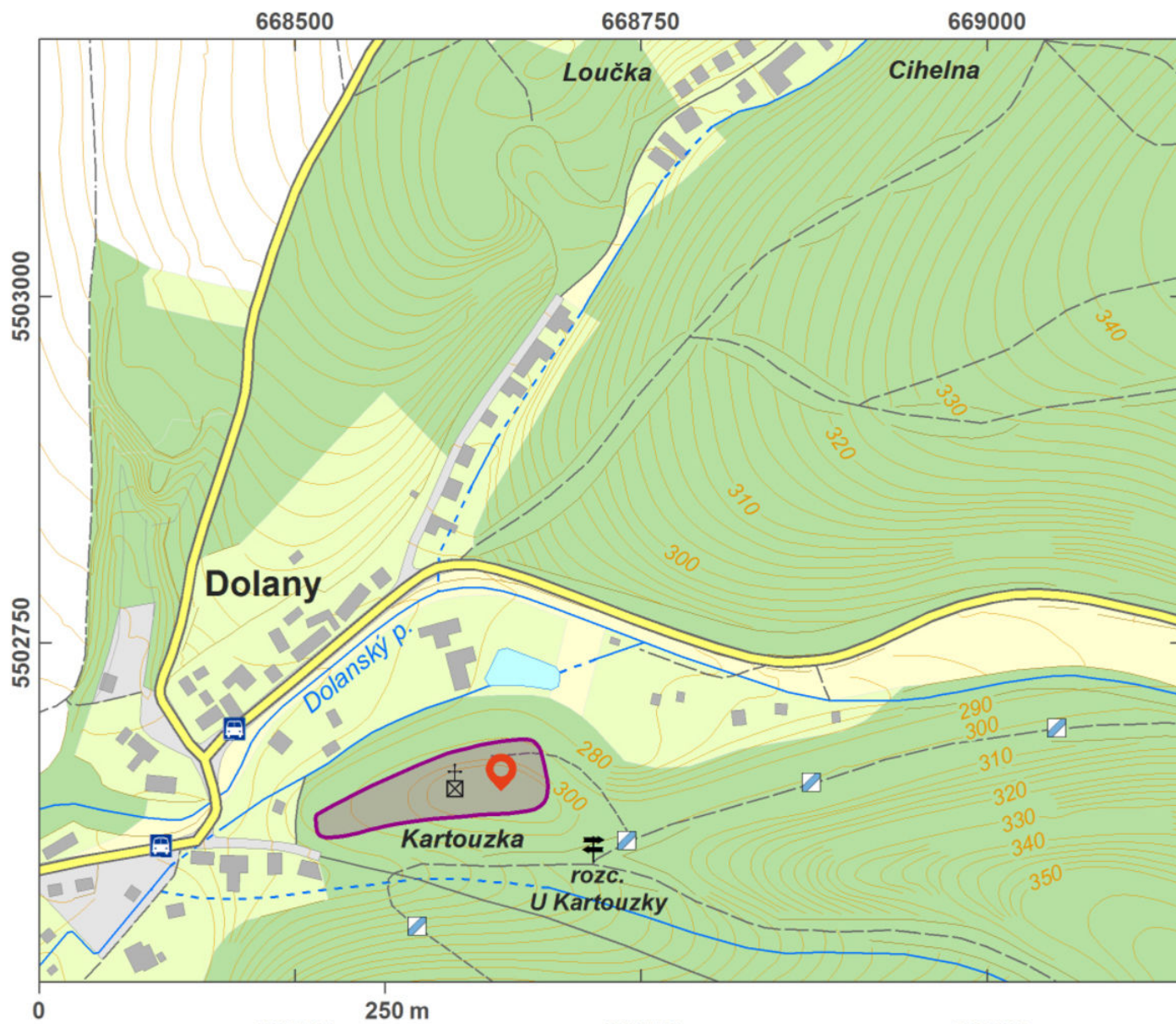
Unikátní středověký kartuziánský klášter „Vallis Josaphat“ vznikl v druhé polovině 80. let 14. století rozdělením konventu v Tržku u Litomyšle. Zanikl 2. února 1425, kdy byli jeho obyvatelé vyhnáni husity, kteří kartouzu obsadili. Vzhledem ke své krátké existenci nebyl klášter, situovaný ve strategické poloze, nikdy dostavěn. Na lokalitě byl proveden rozsáhlý archeologický průzkum. Dnes je z kláštera patrné až 2 m vysoké obnažené zdivo. Střed kartouzy tvoří jednodlní konventní kostel s pětibokým závěrem presbytáře. Ze severu a jihu přiléhaly k presbytáři dvě kaple. V areálu lze dále rozeznat ambity, kapitulní síň, cely mnichů a hospodářské zázemí kláštera, které tvoří tři terasovité plošiny.

Literatura: Burian 1966; Vrána 2002; Bolina 2004; Unger 2008.

Navigační bod: N 49°39'10.14", E 17°20'10.81".

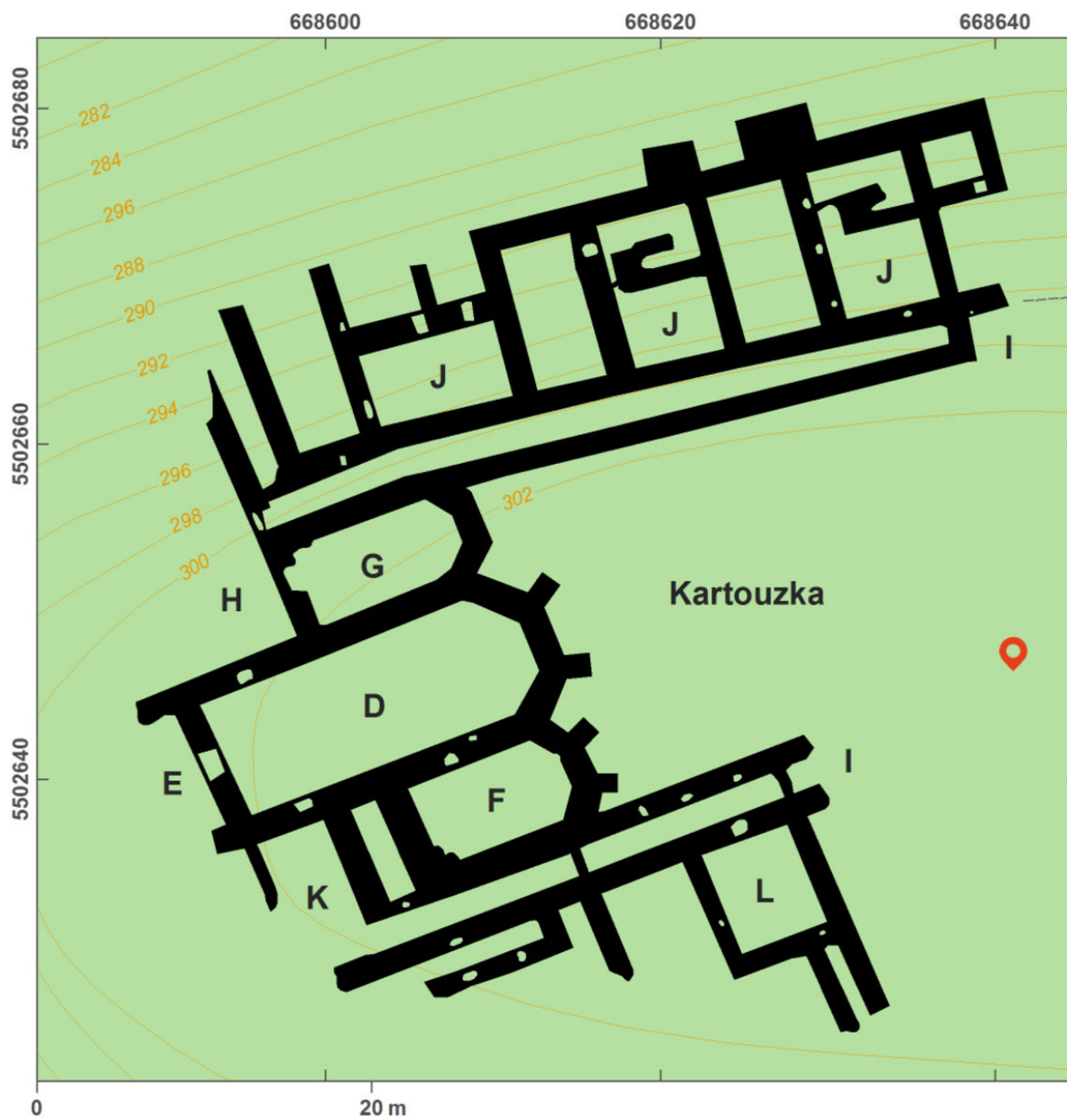
https://www.archeologickyatlas.cz/cs/lokace/dolany_oc_klaster

Vysvětlivky k mapám: A – klášter; B – Jívovská cesta; C – opevnění s příkopem a valem; D – kostel; E – letner; F – jižní kaple; G – severní kaple; H – kapitulní síň; I – velký ambit; J, L – mnišské cely; K – malý ambit.



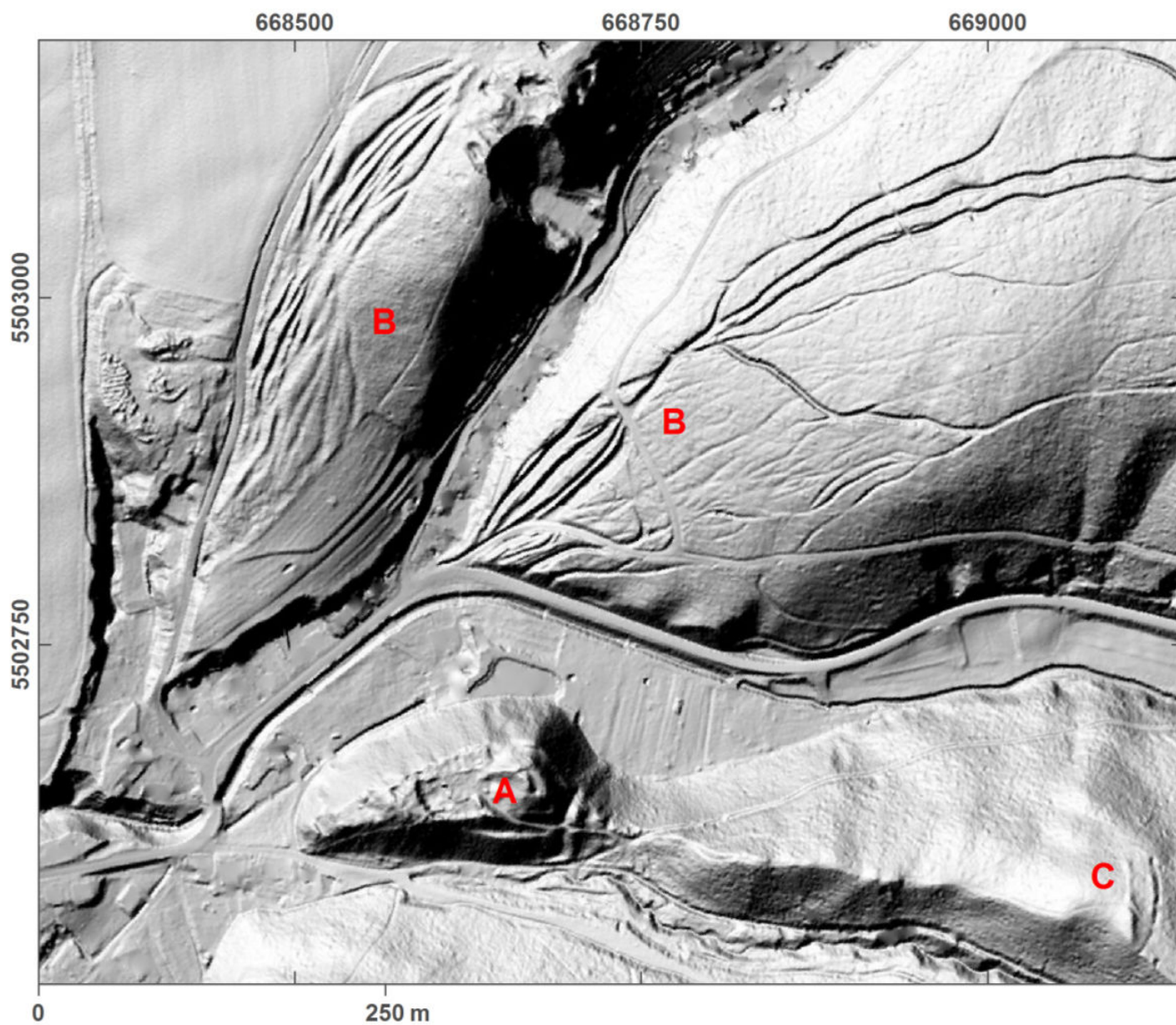
Přístupová mapa.

Podle Tomášek a kol. 2015.



Plán lokality.

Podle Tomášek a kol. 2015.



Plán lokality – LLS snímek (stínovaný model) terénu.

Podle Tomášek a kol. 2015.



Pohled na malý ambit a konventní kostel od jihozápadu.

Foto H. Dehnerová, 2013.



Velký ambit od východu, vpravo celý mnichů.

Foto H. Dehnerová, 2013.