

Davle, okr. Praha-západ, Středočeský kraj

Středověký klášter, klášterní městečko a staré cesty

(11.–14. století)

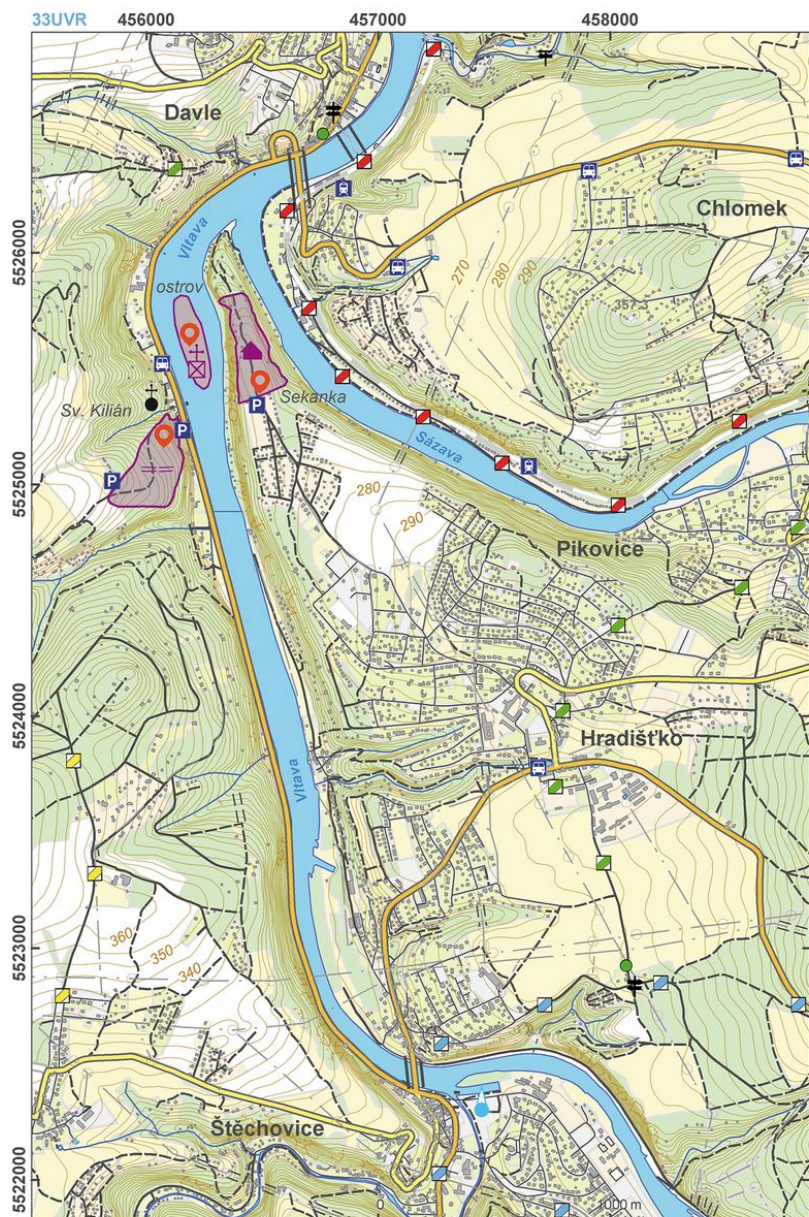


U soutoku Vltavy a Sázavy leží sídelní komplex středověkého kláštera na ostrově uprostřed řeky, klášterního městečka Sekanka na ostrožně nad soutokem a svazků úvozových cest z 11. až 14. století. Benediktinský klášter Stětí sv. Jana Křtitele vznikl kolem r. 1000 jako nejstarší mužský klášter na našem území. Silně poškozen byl v době braniborského plenění po smrti Přemysla Otakara II. (1278) a definitivně zanikl po husitských válkách. Klášterní městečko Sekanka s unikátními doklady kamenného opevnění a nálezy dokládajícími obchod a dálkové kontakty bylo založeno ve 13. století. Jeho obyvatelé místo opustili během braniborského rabování (1278–1283) a asi z důvodů nedostatečného zemědělského zázemí město již neobnovili. V 50. a 60. letech minulého století zde probíhal jeden z klíčových výzkumů české archeologie středověku. Jak na ostrožně, tak především v nedaleké poloze u sv. Kiliána se nacházejí rozsáhlé pozůstatky středověkých úvozových cest.

Literatura: Stehlík 1947; Richter 1982; Brych – Stehlíková 2003; Klápště 2005, 366–376.

Navigační bod: N 49°52'45.55", E 14°23'39.34" (Sekanka, průchod valem); N 49°52'50.18", E 14°23'26.70" (severní okraj klášterního areálu na ostrově); N 49°52'40.83", E 14°23'22.16" (začátek úvozových cest u sv. Kiliána).

Vysvětlivky k mapám: A – příkop a destrukce kamenné zdi; B – náměstíčko s parcelami; C – zničené pohřebiště v místě dnešní skládky; D – příkop a val; E – úvozové cesty; F – klášterní bazilika; G – rajský dvůr; H – úvozové cesty u sv. Kiliána.



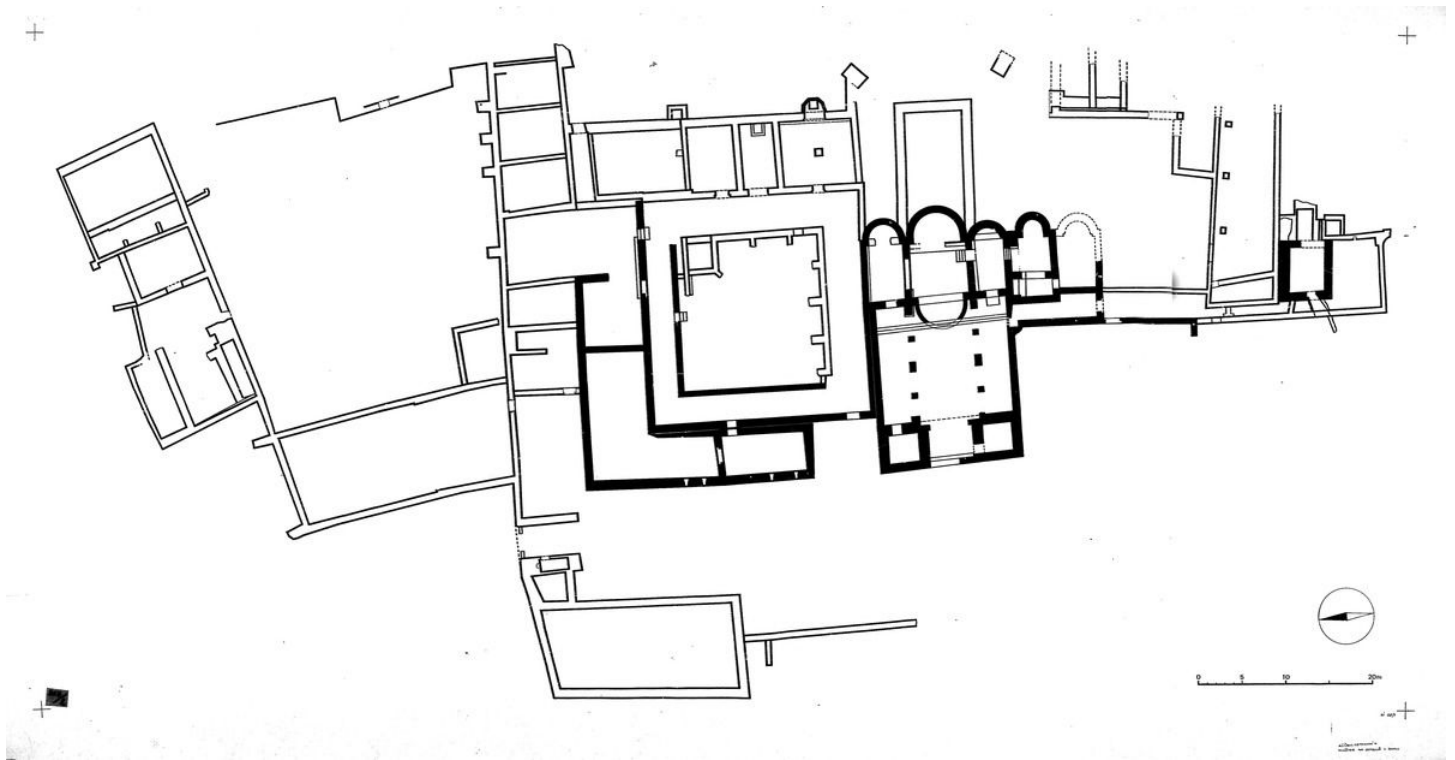
Přístupová mapa.

Podle Kuna a kol. 2014.



Plán lokality.

Podle Kuna a kol. 2014.



Půdorys kláštera. J. Hub při výzkumu M. Richtera, 1976.

Archiv ARÚP, PY000527002.



Letecký snímek ostrova a ostrožny při soutoku Vltavy (vlevo) a Sázavy (vpravo). V jižní části ostrova se nacházely klášterní budovy, na ostrožně nad ním městečko.

Foto M. Gojda.



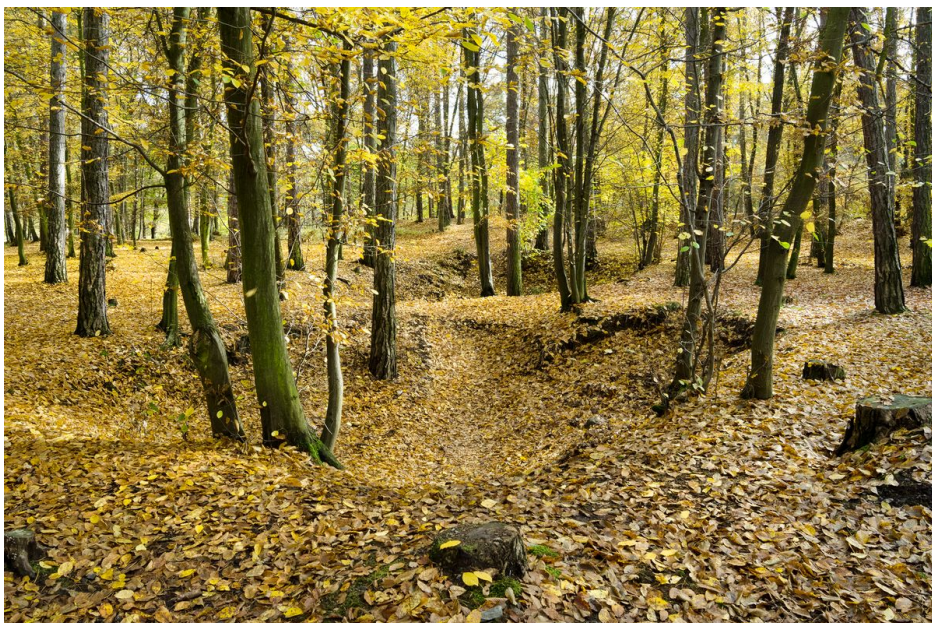
Detail mikroregionu kláštera a městečka.

Foto M. Gojda.



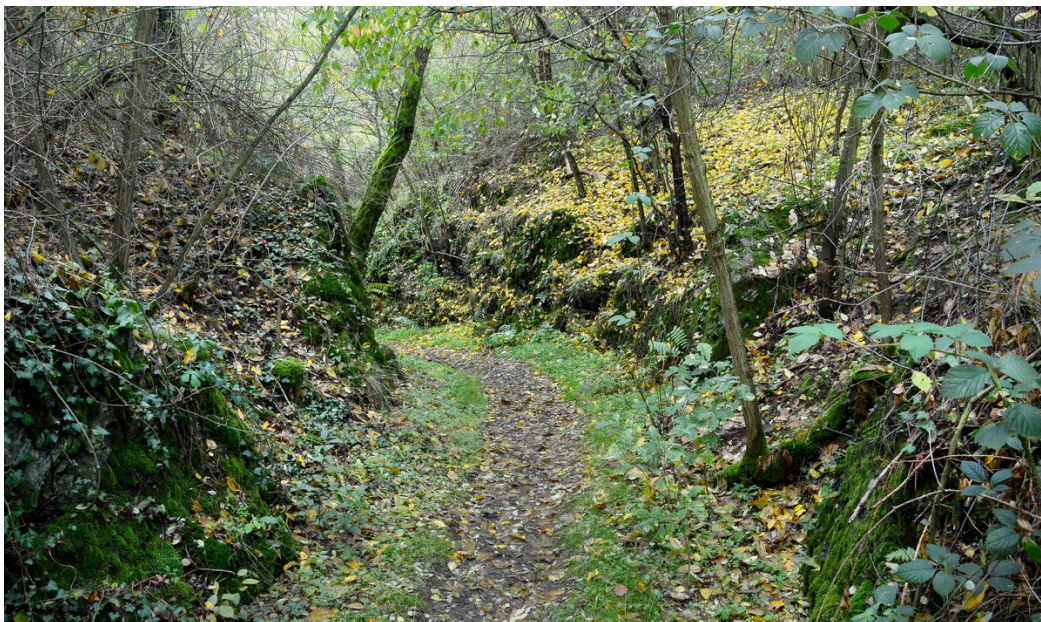
Relikty klášterních staveb.

Foto M. Gojda.



Zaniklé městečko Sekanka s pozůstatky obytných staveb.

Foto Z. Kačerová, 2013.



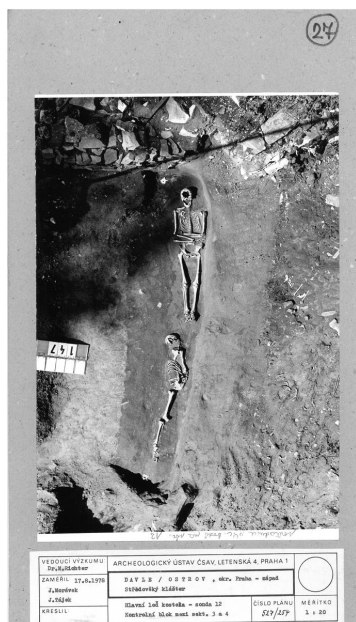
Do skály vysekané úvozy v severní části ostrožny, které daly areálu jméno „Sekanka“.

Foto Z. Kačerová, 2013.



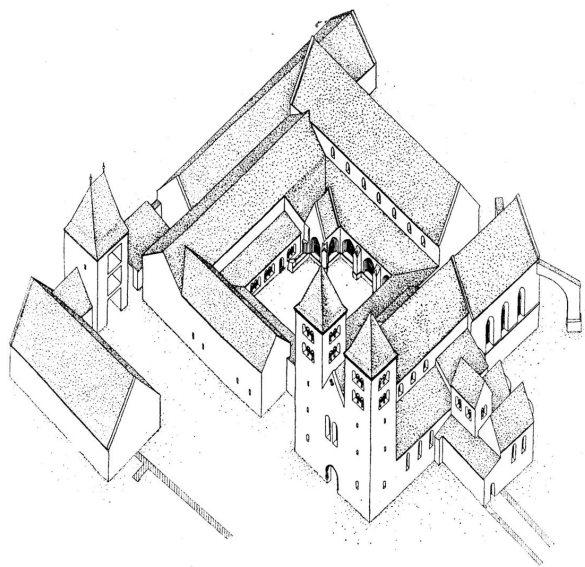
Mohutný úvozový svazek v poloze u sv. Kiliána na levém vltavském břehu.

Foto Z. Kačerová, 2013.



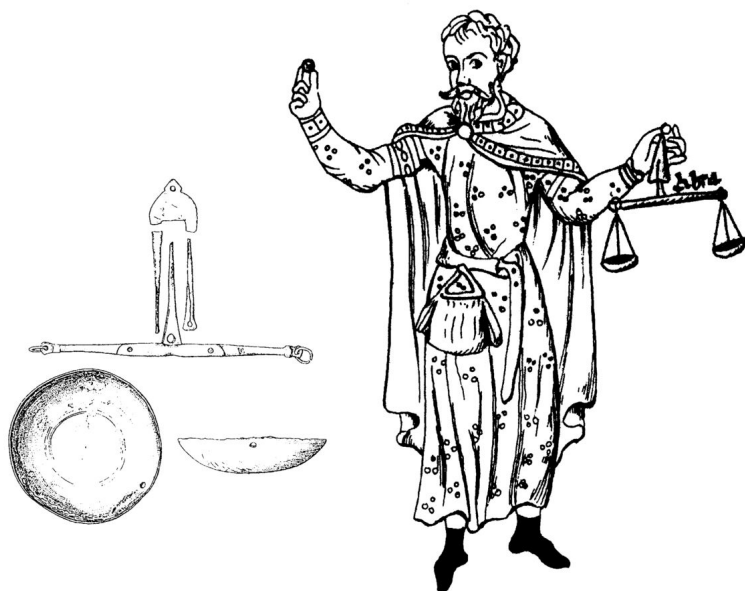
Hroby odkryté v sondě 12 v hlavní lodi klášterního kostela. Foto J. Morávek, 1980.

Foto J. Morávek, 1980. Archiv ARÚP, PY000527254.

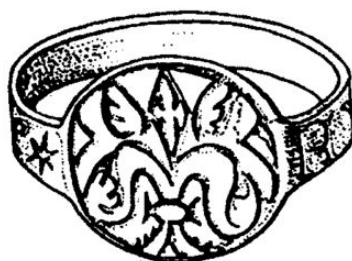


Hmotová rekonstrukce Ostrovského kláštera, pohled od jihozápadu.

Podle J. Stehlík 1947.



Kresba skládacích kupeckých vážek nalezených na Sekance a středověké vyobrazení kupce.
Podle J. Klápštěho.



Kresba prstenu s německým opisem „HUDRUNTALER“. Nález při výzkumu Sekanky.
Podle M. Richtera.