

Čistá u Rovné, okr. Sokolov, Karlovarský kraj

Těžební komplex Jeroným a zaniklé město Lauterbach

(14.–20. století)

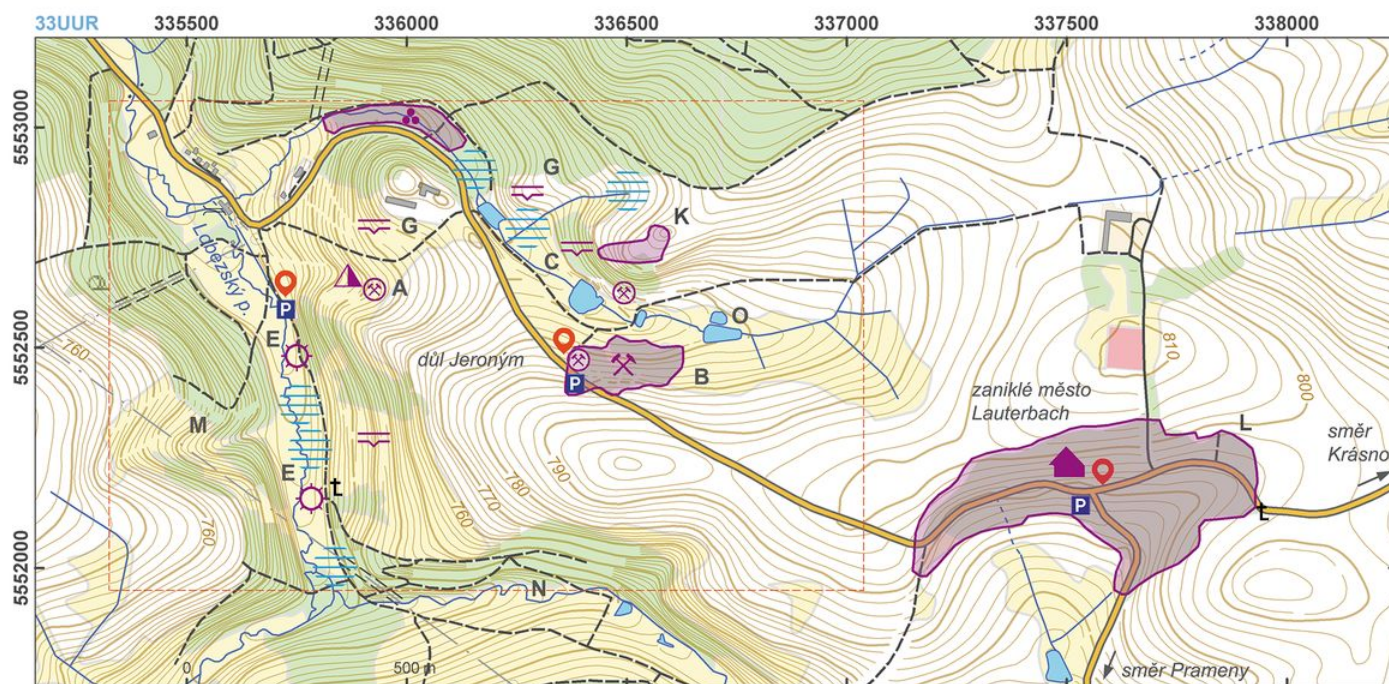


Těžba cínu probíhala ve Slavkovském lese nejpozději od středověku, zpočátku především rýžováním. Samotný důl Jeroným fungoval pravděpodobně od 15. do 20. století, s největší intenzitou těžby do 17. století. Pozůstatky těžby tvoří propadající se chodby a štoly, rýžovnické sejpy a areály zpracování rudy. Patří k nim také zaniklé i dosud existující rybníky, bývalé rudné mlýny a zaniklé cesty. V r. 2008 byl důl prohlášen za národní kulturní památku a od té doby je postupně zpřístupňován veřejnosti. Přilehlé hornické město Lauterbach vzkvétalo především v 16. století, v době nejintenzivnější těžby cínu. Definitivně zaniklo po druhé světové válce, kdy odtud bylo vysídleno většinové německé obyvatelstvo a území se stalo součástí Vojenského újezdu Prameny. V 50. letech byl Lauterbach srovnán se zemí při vojenském cvičení. Z města je dochováno stromořadí na bývalém náměstí, ruiny budov s často přístupnými sklepy, zanikající rybníky a části cest.

Literatura: Majer 1970; Beran a kol. 1996; Hlušičková a kol. 2002; Jaša 2007; Kukutsch – Stolárik 2008; Kaláb – Lednická 2009; Tomíček 2011, 2012; [www_Cista_u_Rovne](http://www.Cista_u_Rovne.cz).

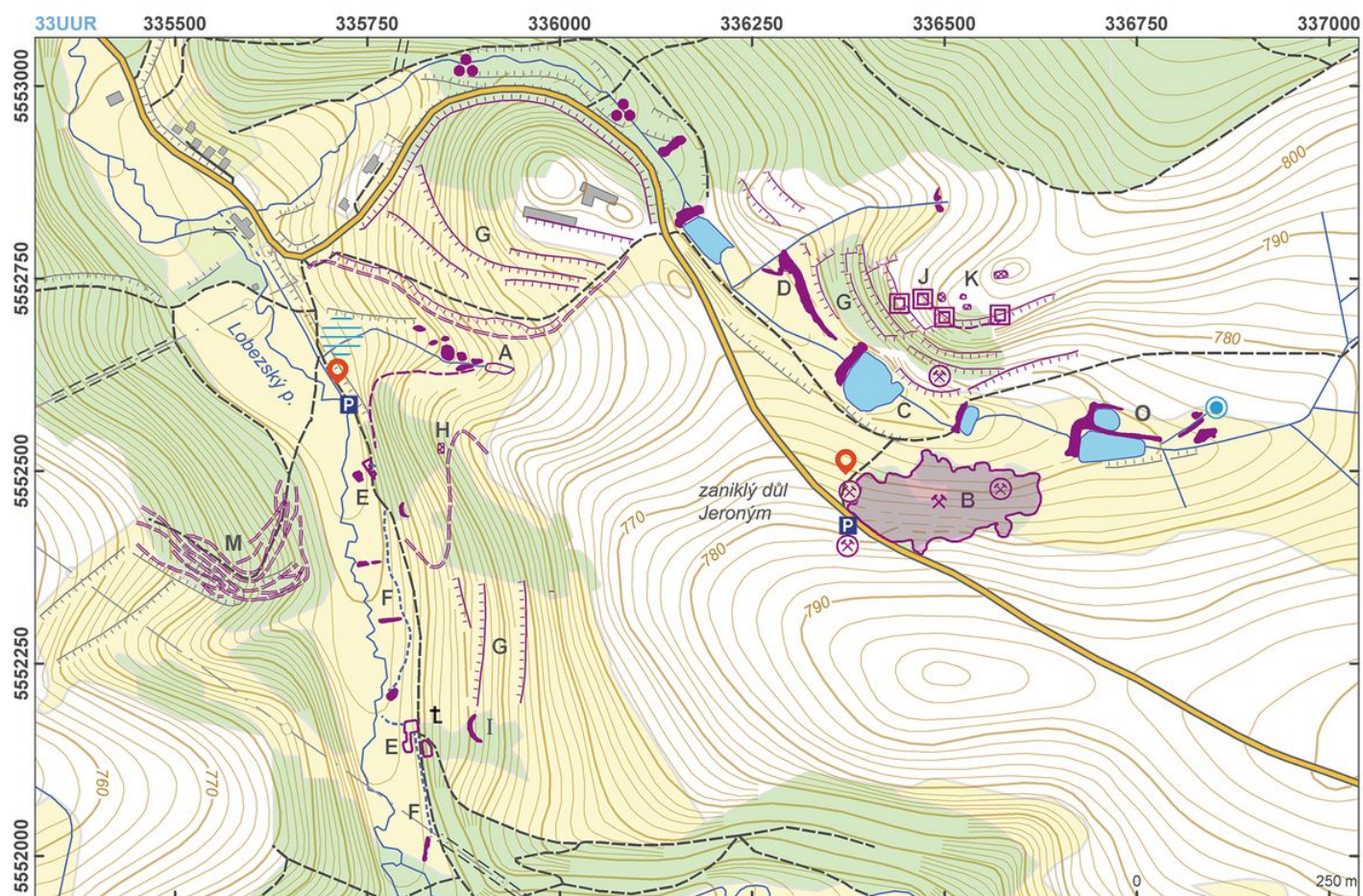
Navigační bod: N 50°06'05.04", E 12°42'42.87" (parkoviště u pinkoviště B); N 50°06'09.89", E 12°42'10.07" (parkoviště u zaniklých mlýnů); N 50°05'58.19", E 12°43'43.36" (Lauterbach, křižovatka silnic).

Vysvětlivky k mapám: A – rýžovnické sejpy u ústí štoly Bohatá sv. Barbora; B – důl Jeroným; C – soustava rybníků a kanálů; D – pravděpodobné pozůstatky mlýna; E – zaniklé mlýny na Lobežském potoce; F – pozůstatky náhonů; G – mezní pásy a terasy plužin; H – pozůstatky staveb; I – zemní práce zadržující vodu; J – vojenské okopy pro pěchotu; K – vojenské okopy pro těžkou techniku; L – zaniklé město Lauterbach; M – úvozové cesty; N – ústí dědičné štoly Jeroným; O – nejvýhodnější rybník, rozdělený hrází.



Přístupová mapa.

Podle Kuna a kol. 2014.



Plán lokality.

Podle Kuna a kol. 2014.



Ústí důlní chodby.

Foto Z. Kačerová, 2013.



Důl Jeroným.

Foto V. Fikar, 2013.



Ústí štoly sv. Barbory.

Photo J. Hasil, 2013.



Náhon zaniklého mlýna.

Foto J. Hasil, 2013.



Kříž u jednoho ze zaniklých mlýnů.

Foto J. Hasil, 2013.



Mezní pás plužiny.

Foto Z. Kačerová, 2013.



Pěchotní zákop.

Foto Z. Kačerová, 2013.



Alej v severní části bývalého náměstí (Lauterbach).

Photo Z. Kačerová, 2013.



Pozůstatky městského domu (Lauterbach).

Foto Z. Kačerová, 2013.