

Buchlovice, okr. Uherské Hradiště, Zlínský kraj

Pravěké hradiště Holý kopec

(1200–700 př. Kr.)

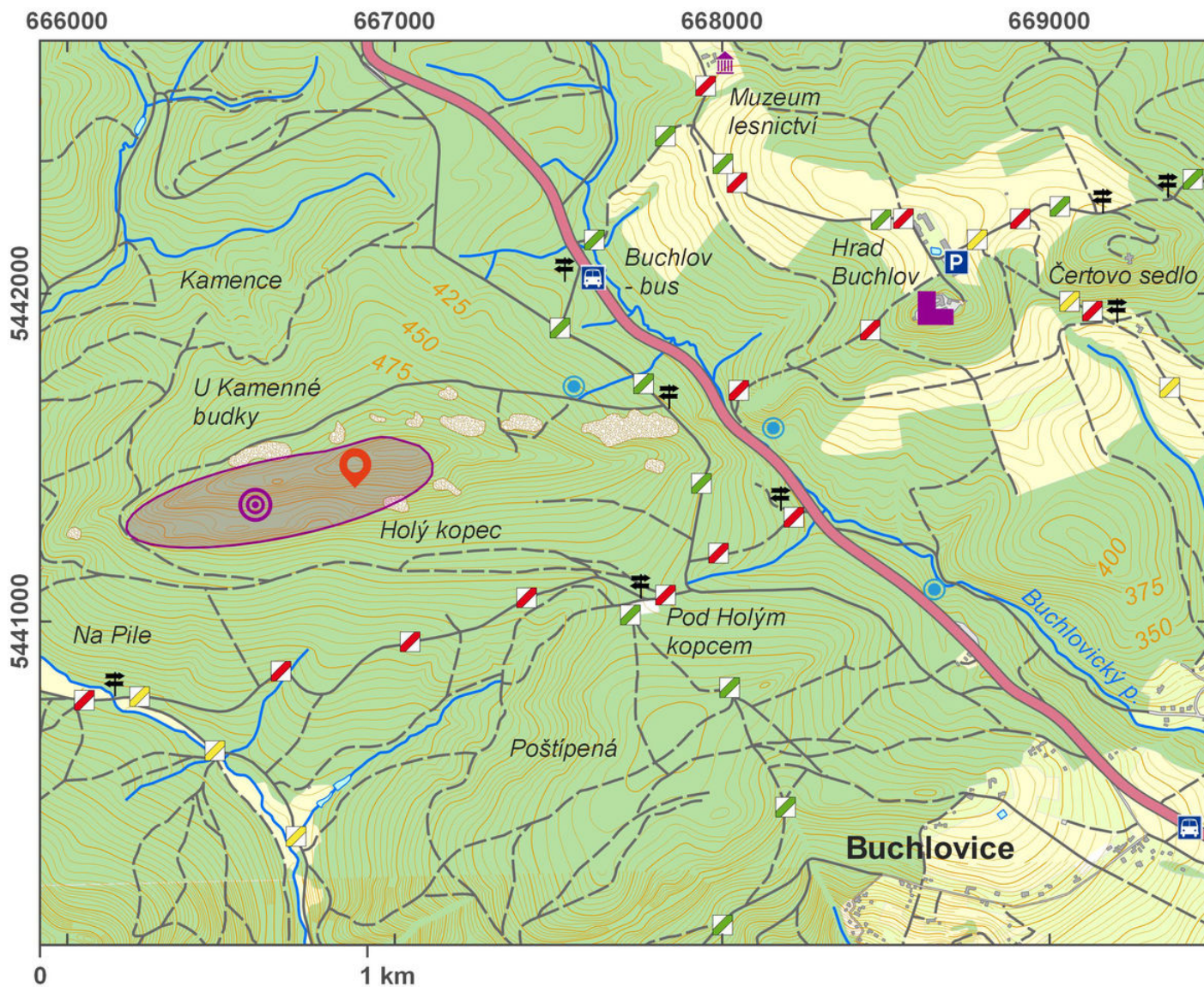


Pravěké hradiště z doby bronzové a starší doby železné ve strategické poloze Holý kopec bylo objeveno na konci 19. stol. Archeologické výzkumy a dokumentace hradiště probíhaly v průběhu 20. století a na poč. 21. století. Rozloha hradiště, obehnaného mohutným valem, je cca 10 ha. Z hradiště pocházejí nálezy vzácných bronzových předmětů, nicméně vinou častých zásahů „hledáčů pokladů“ není jejich celkový počet znám, což znemožňuje komplexní vyhodnocení významu hradiště. Dnes je v terénu možné rozpoznat zejména mohutný val o výšce 2–5 m, do jehož konstrukce jsou na severní straně začleněny přirozené skalní výchozy.

Literatura: Nekvasil 1990; Sklenář – Sklenářová – Slabina 2002; Čižmář 2004; Vaškových 2008.

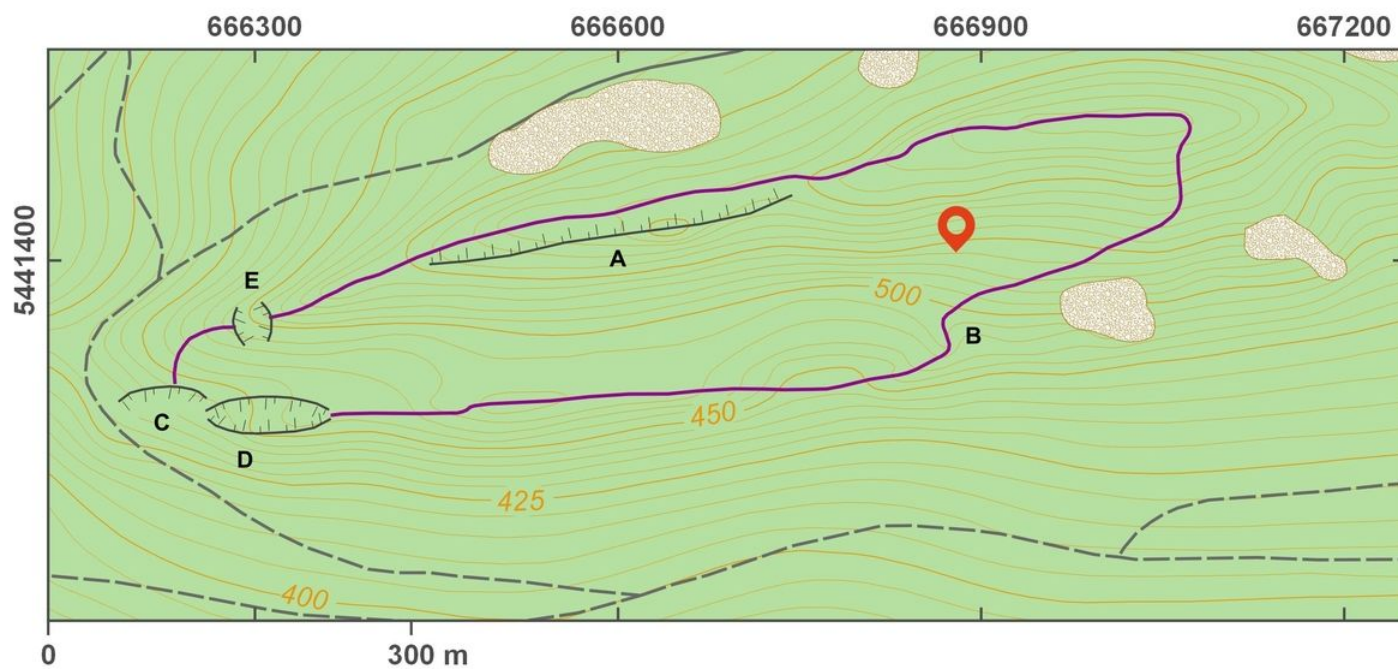
Navigační bod: N 49°06'12.62", E 17°17'24.45".

Vysvětlivky k mapám: A – přirozené skalní výchozy začleněné do valu; B – možný původní vstup do hradiště; C–E – bývalé kamenolomy.



Přístupová mapa.

Podle Tomášek a kol. 2015.



Plán lokality.

Podle Tomášek a kol. 2015.



Kameny v tělese valu.

Foto J. Janál, 2008.