

Březina, okr. Olomouc, Olomoucký kraj

Pravěká lokalita a středověký hrad Špránek

(15000–11000 př. Kr., 1000–500 př. Kr., 13.–15. století)



Pravěká krasová lokalita a středověký skalní hrad s pozůstatky vápenických pecí v Javoříčském krasu. Krasový útvar byl na základě získaného materiálu osídlen již v mladém paleolitu a v době bronzové. Hrad zde byl založen na přelomu 13. a 14. stol., na konci 14. stol. zanikl. Dispozice hradu je zcela ovlivněna terénními možnostmi. Nálezy pocházejí pouze z povrchových sběrů. Unikátní je zbytek vápenické pece pod hradem nad potokem Špránkem, která souvisí s výstavbou hradu. V údolí potoka se nacházejí desítky mladších vápenických pecí z 16.–19. stol., uspořádaných do baterií.

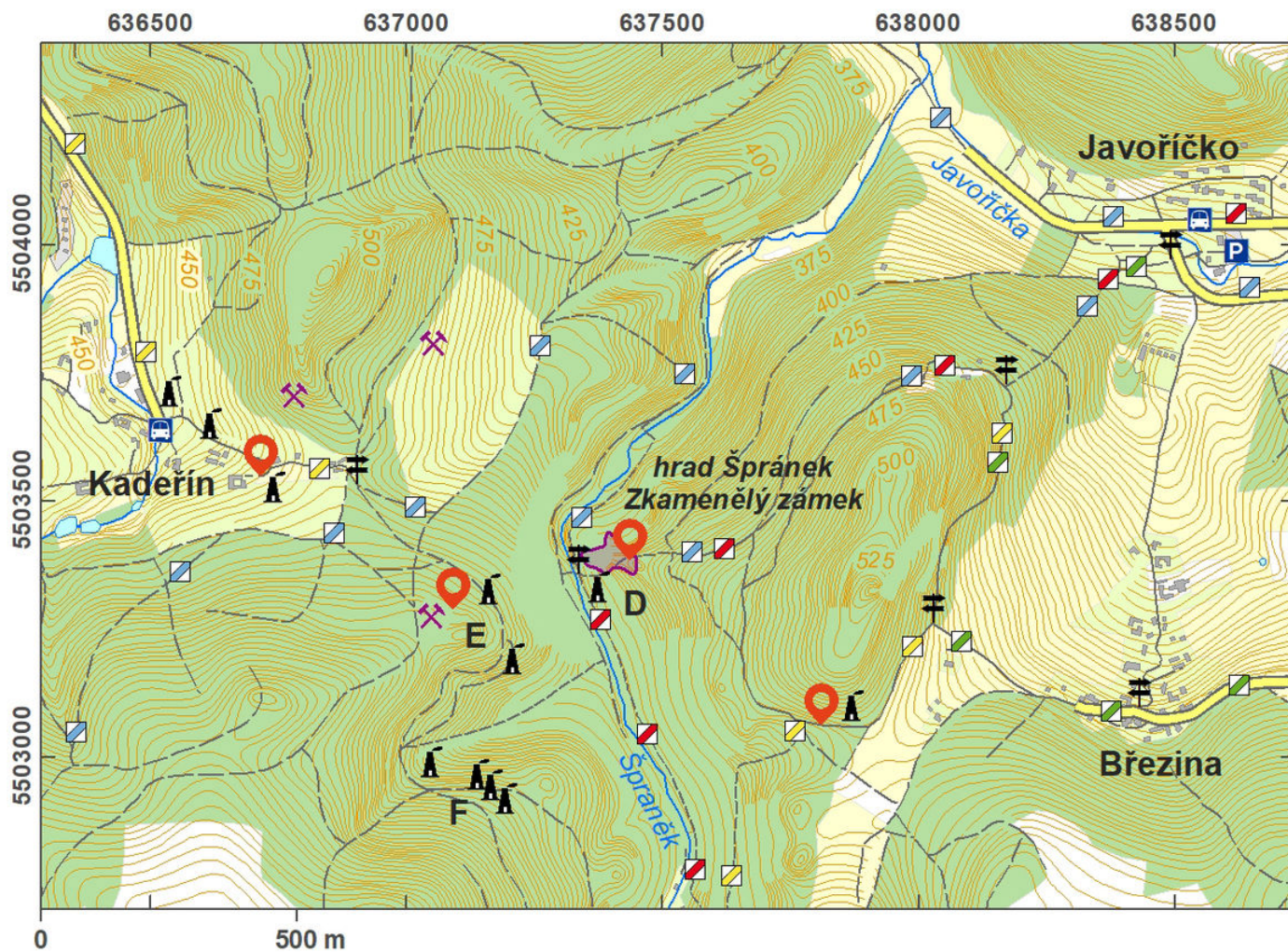
Literatura: Svoboda a kol. 1994; Tymonová 1996; Plaček 2001; Faltýnek – Šlězár – Ženožička 2012.

Navigační bod: N 49°40'02.46", E 16°54'16.83" (hrad).

Vysvětlivky k mapám: A – hrad; B – příkopy; C – předhradí; D – pozůstatky vápenické pece; E – prostor v okolí tzv.

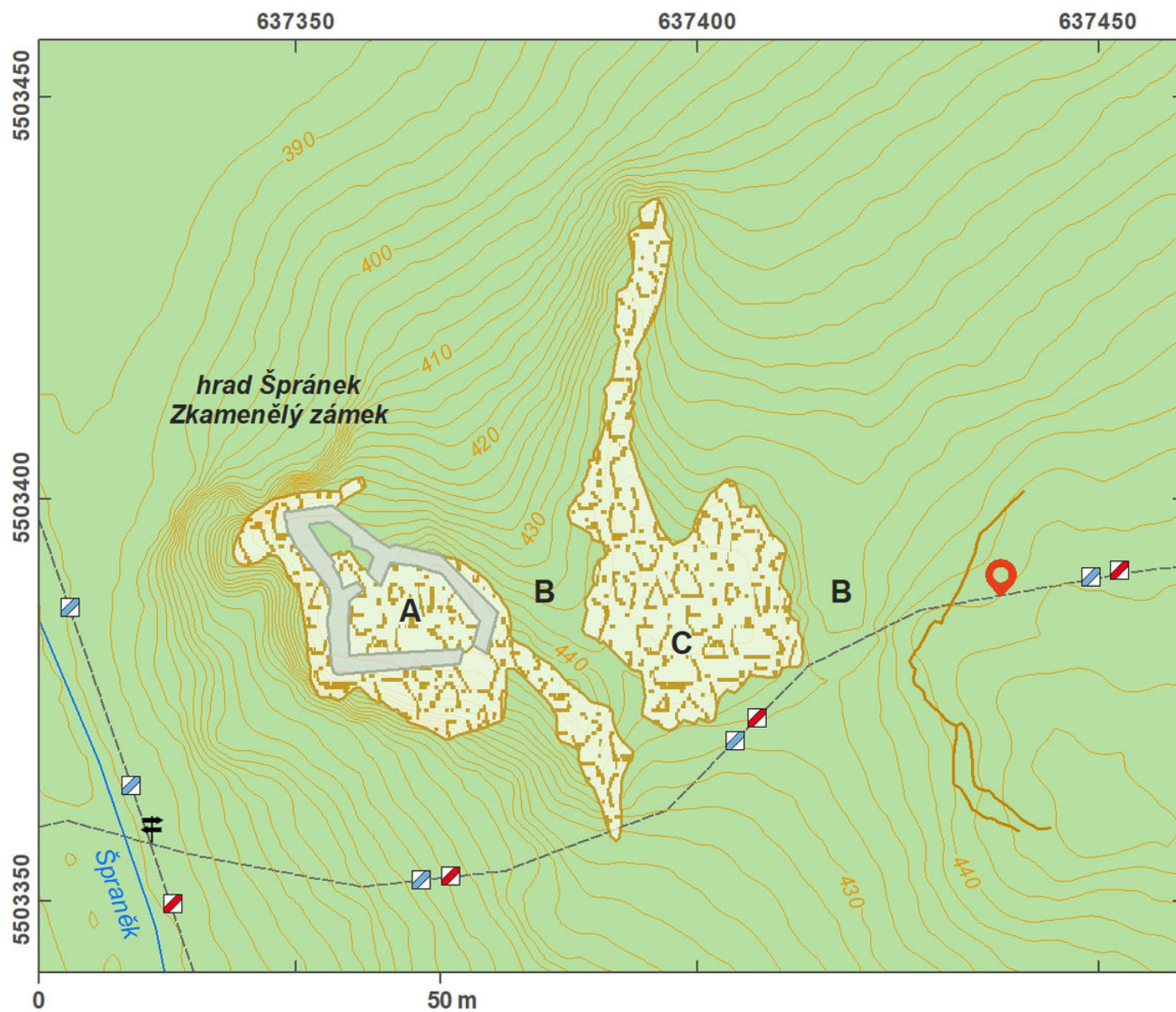
https://www.archeologickyatlas.cz/cs/lokace/brezina_oc_hrad_spranek

Žákova lomu; F – koncentrace pecí v místě tzv. Joklovy z mole.



Přístupová mapa/plán lokality.

Podle Tomášek a kol. 2015.



Plán lokality.

Podle Tomášek a kol. 2015.



Šachtová vápenka z roku 1931 v Kovářově trati Rachava, současný stav, pohled od jihu.

Foto K. Faltýnek.



Navrátilova pec v Blažově, za humny statku čp. 17, pohled od severovýchodu.

Foto K. Faltýnek.