

Blučina, okr. Brno-venkov, Jihomoravský kraj

Pravěké hradiště Cezavy

1900–1250 př. Kr.

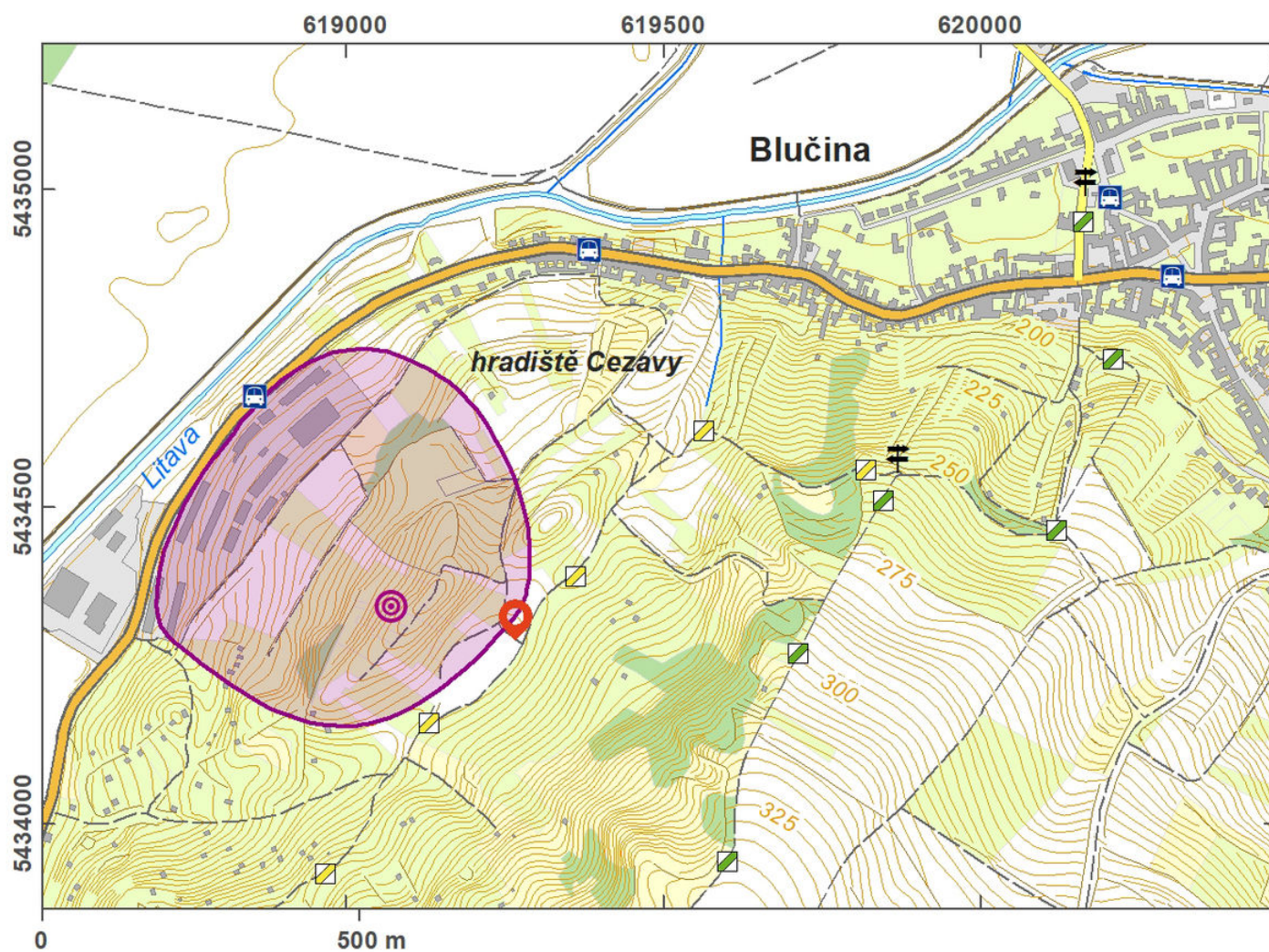


Hradiště osídlené ve více obdobích, známé nálezy takřka dvou desítek bronzových depotů a mnoha lidských kosterních pozůstatků. První nálezy z hradiště se datují do 20. let minulého století; v poválečném období následovalo 18 sezón systematických terénních odkryvů, které zachytily osídlení z různých částí doby bronzové, zejména starší (únětická a věteřovská kultura) a mladší (velatická kultura). Významným nálezem je rovněž bohatý hrob velmože z doby stěhování národů. Dnes lze na lokalitě vidět dvě terasy, na vnější z nich se nachází opevnění skládající se z příkopu (šířka 8–11 m, hloubka 2,5 m) a mohutné destrukce kamenné hradby.

Literatura: Tihelka 1957; Sklenář – Sklenářová – Slabina 2002; Čižmář 2004; Salaš 2012.

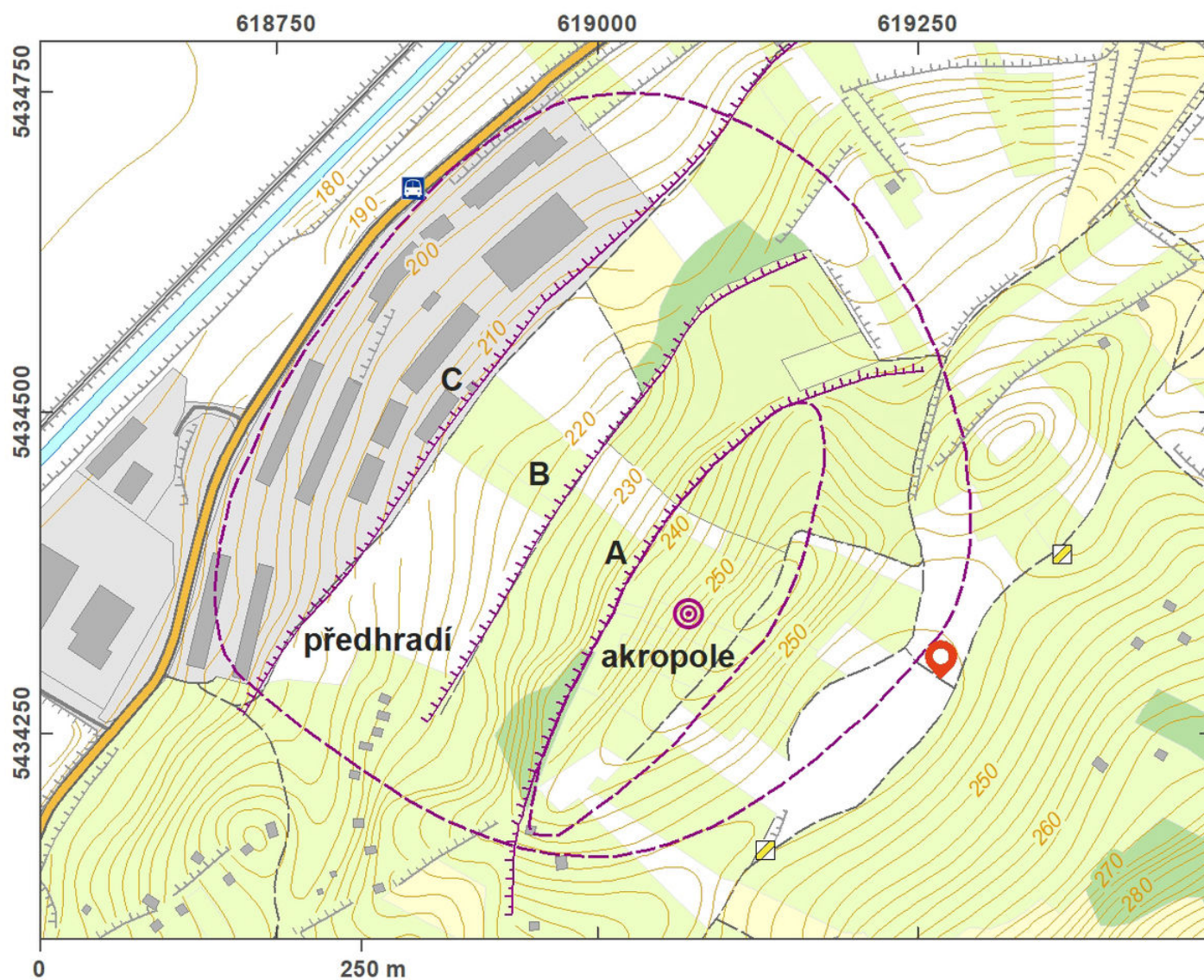
Navigační bod: N 49°03'01.87", E 16°37'56.28".

Vysvětlivky k mapám: A–C – terasy.



Přístupová mapa.

Podle Tomášek a kol. 2015.



Plán lokality.

Podle M. Tomášek a kol. 2015.



Letecký pohled na hradiště od jihovýchodu.

Foto M. Bálek, 1998.

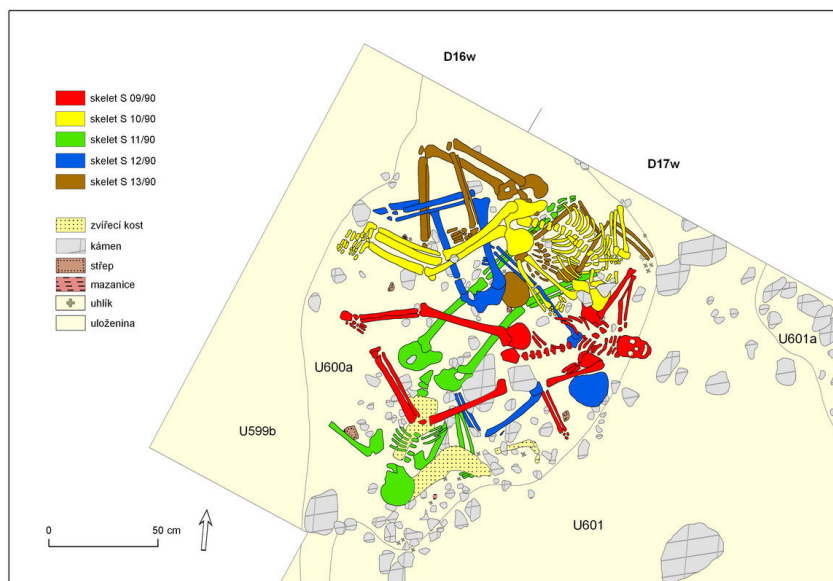


Kumulace koster na výzkumu Karla Tihelky.



Nálezová situace bronzového depotu z výzkumu M. Salaše v r. 1986.

Foto Archiv MZM Brno.



Cezavy, příklad kumulace lidských koster z výzkumu v r. 1990.

Podle M. Salaše.