

Bělčice, okr. Strakonice, Jihočeský kraj

Čtyřúhelníkové valy doby laténské

(200 př. Kr. až přelom letopočtu)

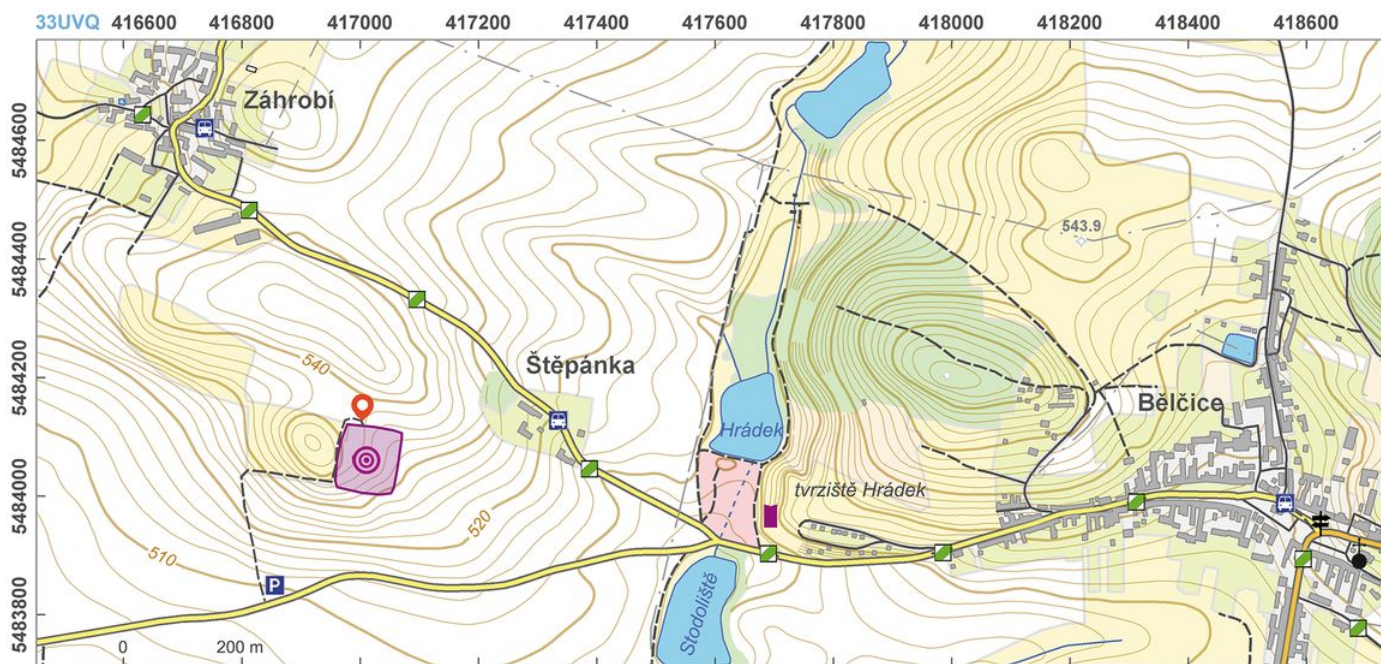


Čtyřúhelníkové valy (tzv. Viereckschanze) mladší a pozdní doby laténské pravděpodobně sloužily jako sídlo místní elity, jejíž postavení mohlo souviset s rýžováním a zpracováním zlata na blízkých zlatonosných tocích (např. Závišínském potoce). Vazba čtyřúhelníkových valů na oblasti získávání zlata je doložena i u jiných lokalit tohoto typu. V Bělčicích se dochovala především západní a jižní strana valů s hrotitým příkopem, ostatní objekty jsou viditelné jen na leteckých snímcích pomocí tzv. porostových příznaků. Nedaleko od Viereckschanze objevil archeologický výzkum sídliště stejného období.

Literatura: Waldhauser – Fröhlich 1992; Michálek 1999a.

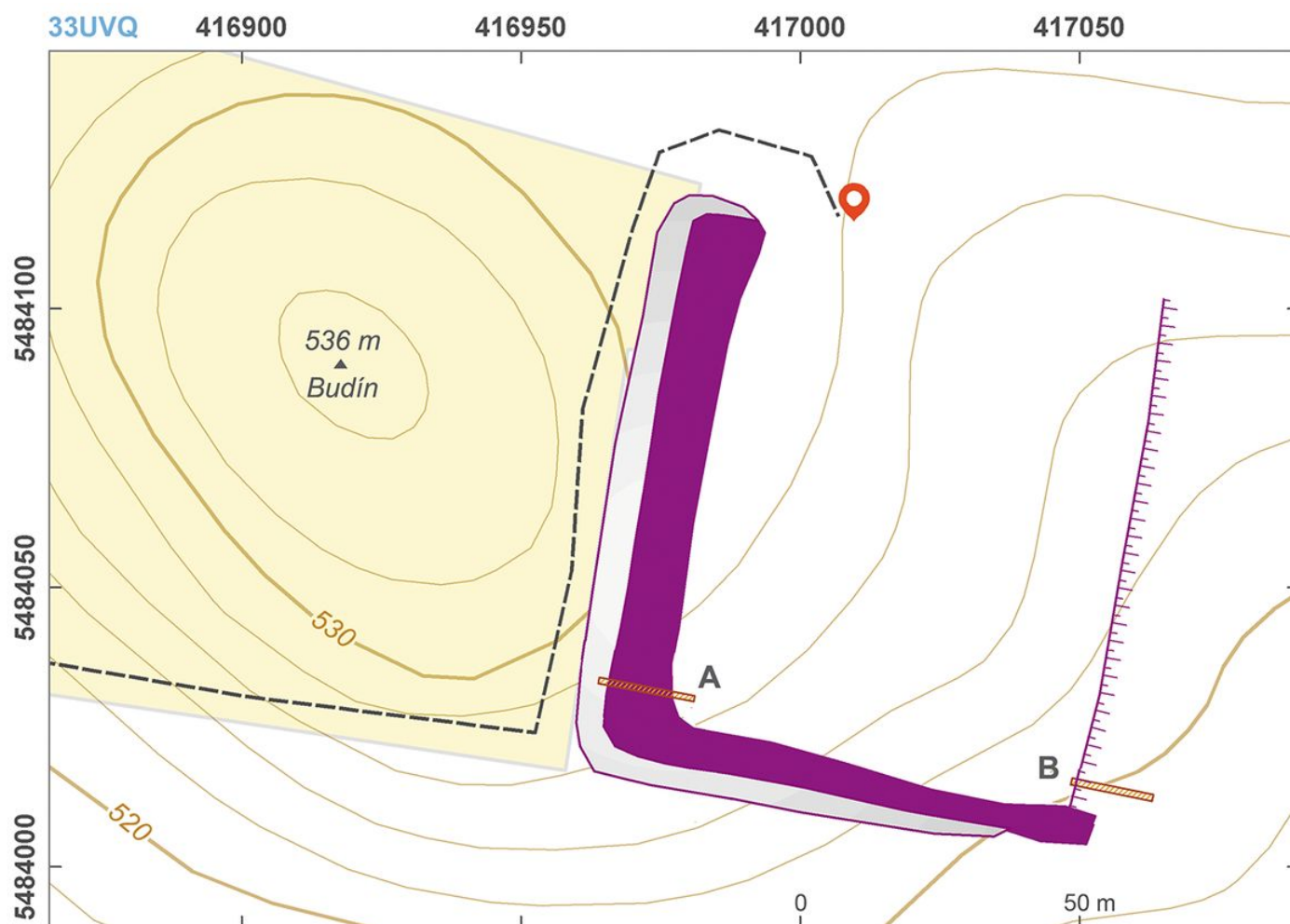
Navigační bod: N 49°30'14.43", E 13°51'13.23" (vstup ze severní strany).

Vysvětlivky k mapám: A – archeologická sonda v místě valu; B – sonda v místě příkopu.



Přístupová mapa.

Podle Kuna a kol. 2014.



Plán lokality.

Podle Kuna a kol. 2014.



Pohled od jihovýchodu v pozdním létě.

Foto A. Danielisová, 2011.



Letecký snímek s tzv. porostovými příznaky.

Foto J. Michálek, 1999.



Letecký snímek – valy vpravo dole.

Foto M. Gojda, 2011.



Vnitřní prostor čtyřúhelníkových valů.

Foto A. Danielisová, 2011.